

STAVEBNĚ TECHNICKÝ PRŮZKUM DÍLČÍ

Příloha č. 1

FOTODOKUMENTACE

Listopad 2012

Seznam fotografií

Obr. 1 Strop teplovodního kanálu pod restaurací.....	3
Obr. 2 Sondy na želez. průvlaku v suterénu	3
Obr. 3 Výztuž želez. průvlaku v suterénu	3
Obr. 4 Sonda na nosném zdivu v suterénu, zjištění pevnosti a vlhkosti	4
Obr. 5 Poškozená dobetonovaná část stropu, suterén, strojovna chlazení	4
Obr. 6 Poškozený dobetonovaný strop v suterénu	5
Obr. 7 Sondy na želez. sloupu v suterénu	5
Obr. 8 Sonda do podlahy a základu v suterénu	5
Obr. 9 Sonda do podlahy ve skladu kuchyně, I. NP.....	6
Obr. 10 Trhlina ve stěně v chladírně vedle kavárny, I. NP	6
Obr. 11 Vlhkost ve skladu v I. NP vedle šaten	6
Obr. 12 Trhliny po poklesu terénu ve skladu v I. NP	7
Obr. 13 Vlhkost pod stropem ve skladu v I. NP	7
Obr. 14 Sonda do podlahy ve strojovně vzduchotechniky, II. NP	7
Obr. 15 Sonda do střešního pláště	8
Obr. 16 Sonda do střešního pláště	8

1. PP



Obr. 1 Strop teplovodního kanálu pod restaurací



Obr. 2 Sondy na želez. průvlaku v suterénu



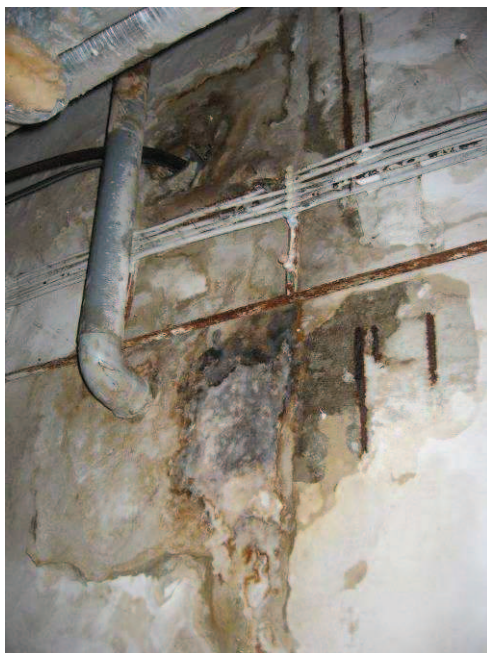
Obr. 3 Výztuž želez průvlaku v suterénu



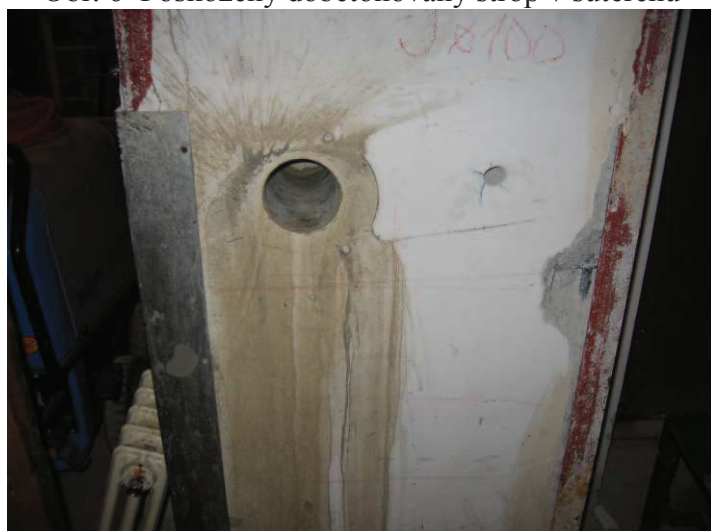
Obr. 4 Sonda na nosném zdivu v suterénu, zjištění pevnosti a vlhkosti



Obr. 5 Poškozená dobetonovaná část stropu, suterén, strojovna chlazení



Obr. 6 Poškozený dobetonovaný strop v suterénu



Obr. 7 Sondy na želeť. sloupu v suterénu



Obr. 8 Sonda do podlahy a základu v suterénu

1. NP



Obr. 9 Sonda do podlahy ve skladu kuchyně, I. NP



Obr. 10 Trhlina ve stěně v chladírně vedle kavárny, I. NP



Obr. 11 Vlhkost ve skladu v I. NP vedle šaten



Obr. 12 Trhliny po poklesu terénu ve skladu v I. NP



Obr. 13 Vlhkost pod stropem ve skladu v I. NP

2. NP

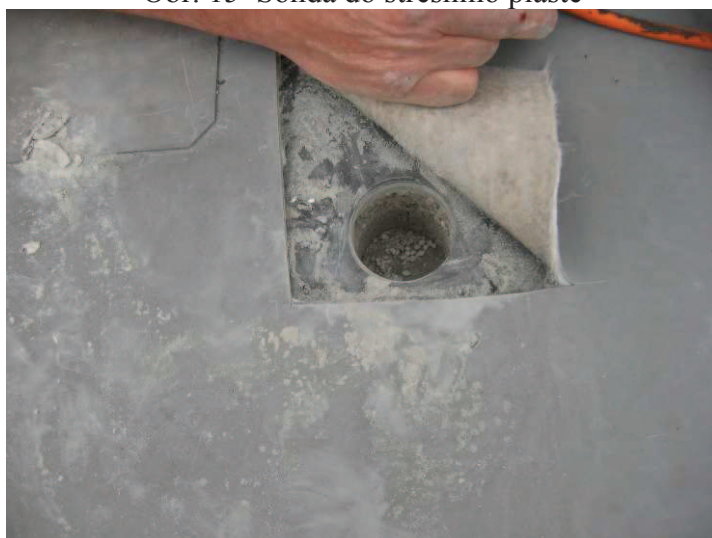


Obr. 14 Sonda do podlahy ve strojovně vzduchotechniky, II. NP

STŘEŠNÍ PLÁŠŤ



Obr. 15 Sonda do střešního pláště



Obr. 16 Sonda do střešního pláště